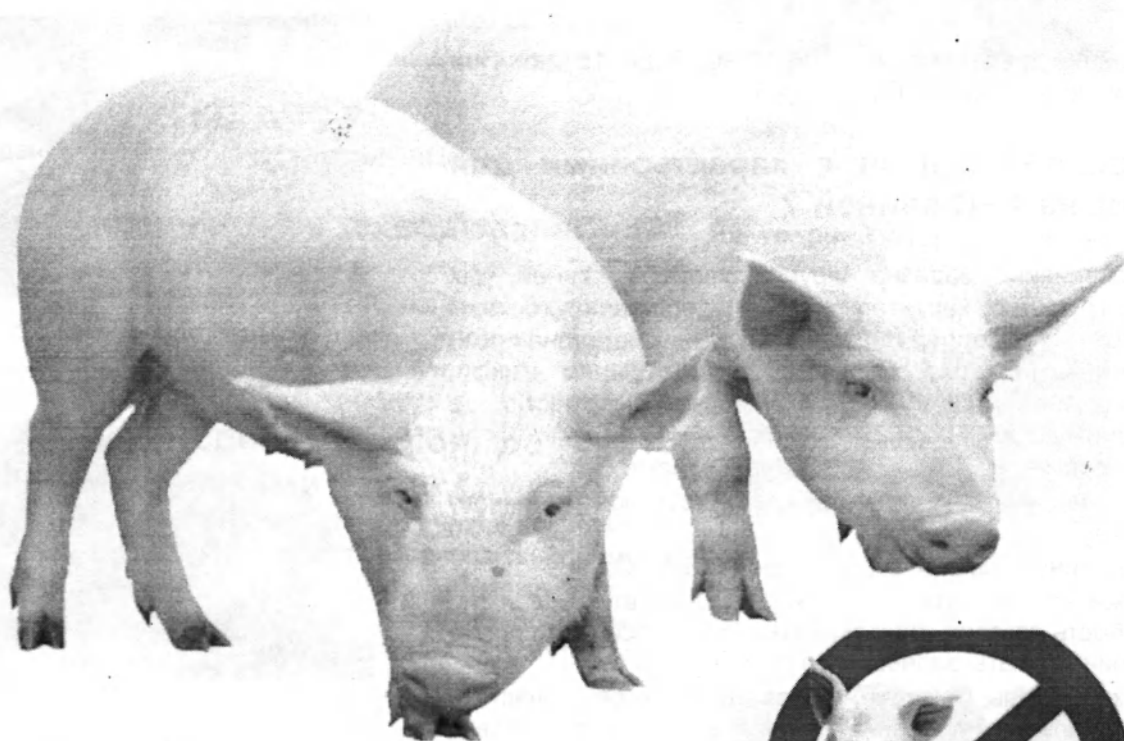




**Африканська чума
свиней загрожує
свинарству!**



**Стережись!
(А Ч С)**

Причина захворювання свиней на африканську чуму (АЧС) ?

Зараження свиней вірусом АЧС виявлено ще в 1903 р. в Південній Африці.

Поширення АЧС в світі.

В Європі хвороба вперше з'явилась в Португалії (1957), згодом в Іспанії (1960), Франції (1964-1974), СРСР (1977), Бельгії (1985), Голландії (1986).

Останнім часом випадки захворювання тварин на АЧС зафіксовано на Кавказі, в Росії, Білорусії, Україні, Польщі, Литві та Латвії. Спалах захворювання розпочався з Грузії в 2007 році, після згодовування тваринам харчових відходів з корабля, що прибув з Південно-Східної Африки.

В Україні захворювання свиней на АЧС виявлено в 2012 р. в Запорізькій та у 2014 р. – в Луганській та Чернігівській областях.

Скільки часу проходить з моменту зараження тварини до прояву клінічних ознак хвороби ?

Інкубаційний період може тривати від 3 до 15 діб. При гострому перебігу хвороби – 5-9 діб.

Які клінічні ознаки є характерними для хворих на АЧС свиней ?

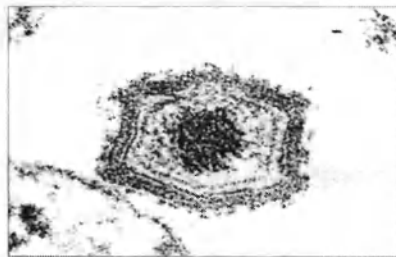
Це надзвичайно заразна вірусна хвороба свиней усіх вікових груп, що характеризується здебільшого гострим перебігом та проявляється лихоманкою, значними крововиливами, синюшністю та змертвінням шкіри, враженнями внутрішніх органів та високою смертністю, що призводить до значних економічних збитків.

Характерними для хвороби є наступні ознаки:

- раптова загибель тварини, за відсутності клінічного прояву;
 - підвищення температури тіла до 40.5-42°C;
 - зниження апетиту, в'ялість, швидка втомлюваність, слабкість тазових кінцівок, хитка хода, посилена спрага, тварини лежать, зарившись в підстилку;
 - ядуха, кашель, блювота, діарея (іноді з кров'ю), частіше запор, слизисті виділення з очей та носа, параліч тазових кінцівок, можливі аборти у самок;
 - синюшність шкіри та червонувато-фіолетові плями черева, підгрудка, мошонки, вух, п'ятачка та кінцівок;
- Хвороба охоплює 40-65 % поголів'я тварин, 85-100 % з яких гине впродовж 6-13 діб.

Якщо Ви помітили схожі ознаки негайно сповістіть ветеринарного лікаря !

Як виглядає АЧС?



Вірус африканської чуми свиней.



Загибель великої кількості свиней



Крововиливи на шкірі вушних раковин



Крововиливи на слизовій п'ятачка



Збільшена в декілька разів селезінка свині при АЧС

Як відбувається зараження свиней ?

Шляхом безпосереднього контакту (від свині – до свині).

Опосередковано:

- через ґрунт, незнезаражені корми, предмети догляду й утримання, стічні води, транспортні засоби; бродячих тварин, птахів, комах та обслуговуючий персонал.
- при згодовуванні харчових відходів, що містять продукти забою хворих чи інфікованих тварин.

Стійкість збудника:

Вірус АЧС залишається життєздатним:

- у м'ясі від хворих тварин – до 155 днів;
- у гною та ґрунті – до 3 місяців;
- в трупах свиней – до десяти тижнів;
- у копчених м'ясопродуктах – до 6 місяців;
- в солонині – до 1 року;
- в замороженому м'ясі – до 3 років.

Чи хворіють люди на АЧС ?

Ні! Люди не хворіють на АЧС.

Які тварини хворіють на АЧС ?

Лише домашні та дикі свині, незалежно від породи, віку та статі.

Чи існує вакцина від АЧС ?

Ні! На даний час ефективної вакцини не існує.

Чи лікують свиней при захворюванні на АЧС ?

Ні! Методів успішного лікування АЧС не існує. Лікування заборонено законодавством України. Хворих тварин забивають безкровним методом, а трупи спалюють.

Які ще хвороби свиней подібні до АЧС за клінічними ознаками ?

Відрізнити АЧС від подібних хвороб: класичної чуми свиней (КЧС), репродуктивно-респіраторного синдрому свиней (РРСС), бешихи та пастерельозу може лише фахівець ветеринарної медицини. Однак, основою діагностики АЧС є лабораторне дослідження патологічного матеріалу.

Що станеться, якщо не повідомити про підозру на АЧС ?

Хвороба може швидко поширитись на сусідні господарства, завдаючи значних економічних збитків внаслідок загибелі свиней та ліквідації всього свиноголів'я в регіоні.

Заходи ветеринарної служби по контролю АЧС

У разі підтвердження спалаху захворювання, служба ветеринарної медицини проводить карантинні заходи по



Харчові відходи згодовувати свиням обов'язково тільки після кип'ятіння !



В м'ясних продуктах вірус АЧС зберігається до 6 місяців !

Які тварини хворіють на АЧС?



Європейський дикий кабан



Домашня свиня

запобіганню розповсюдження хвороби шляхом швидкого гуманного забою усіх свиней на території, де спалахнула хвороба, з наступним спаленням трупів тварин, механічної чистки та дезінфекція приміщень та території утримання свиней.

Матеріальне відшкодування збитків, внаслідок вилучення тварин, компенсується власникам за рахунок коштів резервного фонду державного бюджету.

Яким дезінфектантом доцільно скористатись ?

Для обробки приміщень, обладнання, загонів, території вогнища інфекції, забійних пунктів та інших місць, де перебували тварини, використовують дезінфекційні розчини, що знешкоджують вірус АЧС:

- розчин формаліну з умістом 1,5% формальдегіду;
- 1,5% розчин параформу, приготовлений на 0,5% розчині їдкого натру;
- 3% розчин парасоди або фоспару;
- 5% розчин хлораміну;
- сухе хлорне вапно з вмістом не менше як 25% активного хлору;
- розчини хлорного вапна з умістом 4% активного хлору;
- 3% (гарячий) розчин їдкого натру та інші засоби, які відповідно до настанов з їх застосування є активними до збудника АЧС.

Як запобігти занесенню вірусу АЧС в господарство ?

- Утримувати свиней в закритих приміщеннях, не допускаючи їх вигулу та контакту з іншими тваринами.
- Обслуговувати тварин лише у змінному спецодязі, використовуючи окремі засоби догляду та інвентар.
- Не дозволяти відвідування господарства та тваринницьких приміщень стороннім особам.
- Не купувати тварин у невстановлених для цього місцях
- та без супровідних ветеринарних документів. Не забивати хворих свиней та не переробляти туші захворілих тварин.
- Не утримувати в приватному господарстві свиней, якщо Ви мисливець.
- Не згодовувати свиням харчові відходи, що містять свинину чи продукти забою без проварювання.

Пам'ятайте!

При підозрі на АЧС сповістіть фахівця, краще перестрахуватись, аніж наразити на небезпеку всіх сусідів !

Управління ветеринарної медицини в Первомайському районі

4-71-65

Первомайська районна державна лікарня ветеринарної медицини

4-79-58