

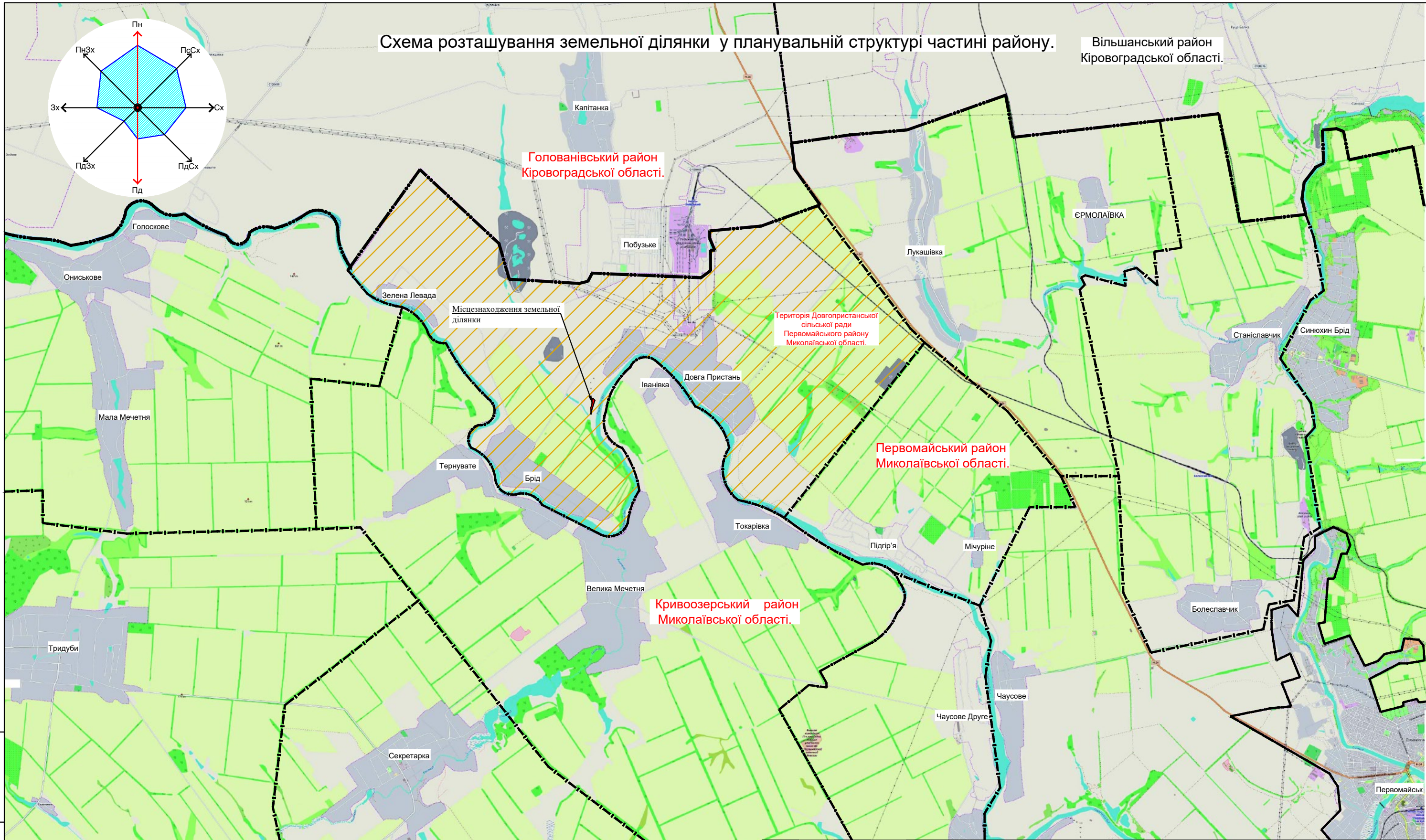
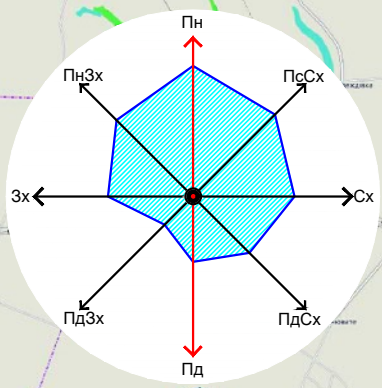
Схема розташування земельної ділянки у планувальній структурі частині району.

Вільшанський район
Кіровоградської області.

Голованівський район
Кіровоградської області.

Первомайський район
Миколаївської області.

Кривоозерський район
Миколаївської області.



Умовні позначення:

- Межа області
- Межа району
- Межа міської, селищної, сільської ради
- Межа населеного пункту існуюча
- Межа населеного пункту проектна
- Залізниця
- Автомобільна дорога міжнародна існуюча
- Автомобільна дорога національна існуюча
- Автомобільна дорога регіональна існуюча
- Автомобільна дорога територіальна існуюча
- Територія Довгопристанської сільської ради
Первомайського району Миколаївської області.
- Місцезнаходження земельної ділянки.

19-001-ДПТ

Замовник: Первомайська
районна державна адміністрація Миколаївської області.

Зм.	Кіл.	Арк.	№	Підпис	Дата	Детальний план території земельної ділянки орієнтовною площею 4.8 га в межах території Довгопристанської сільської ради Первомайського району Миколаївської області (за межами населеного пункту).	Стадія	Аркуш	Аркушів
Директор	Левицька						Схема розташування земельної ділянки у планувальній структурі частині району.	П	2
ГАП	Некрасов					ТОВ "ЗЕМЕЛЬНО-АРХІТЕКТУРНЕ БЮРО"			
Розробив	Некрасов								

Зам. інв. №

Підпис і дата

Інв. № ориг.
19-002